



# NetSupport Protect

NetSupport Protect est le choix préféré des coordinateurs techniques et des enseignants qui désirent protéger les ordinateurs de bureau et les systèmes d'exploitation Windows® contre des changements indésirables ou malveillants.

NetSupport Protect fournit dans la salle de classe un environnement informatique sûr, fiable et productif. En raison de sa vaste liste de mesures de sécurité et de son format intuitif, les enseignants et les administrateurs utilisent NetSupport Protect pour garantir aux étudiants une utilisation de l'équipement informatique qui soit la plus avantageuse possible pour leur formation.

NetSupport Protect empêche les utilisateurs d'effacer des fichiers critiques ou des applications, de faire des changements non autorisés, de sauvegarder des programmes indésirables et de créer des corruptions au niveau du système d'exploitation.

Grâce à NetSupport Protect, vous pouvez être rassurés ; aucun changement système, qu'il soit accidentel ou malveillant, ne posera problème et n'aura d'impact sur la productivité de votre salle informatique.

NetSupport Protect fournit une solution dont l'approche est essentiellement proactive et non réactive face aux défis rencontrés. La philosophie du produit repose sur le principe consistant à empêcher l'occurrence de changements au niveau de l'environnement de l'ordinateur et d'éviter à avoir à recourir à des solutions de 'retouche' qui sont plus onéreuses et plus coûteuses en frais de maintenance.

Grâce à l'utilisation de NetSupport Protect, le personnel informatique peut créer un environnement informatique sécurisé en mettant en place des protections pour la configuration des systèmes et contre l'accès à partir de sources externes. Dans ce type d'environnement protégé les étudiants peuvent utiliser les applications disponibles mais n'ont pas accès aux ressources systèmes et toute tentative de se lancer à la découverte du fonctionnement de la machine est évitée.

Proposé entièrement localisé en anglais, allemand, français, espagnol, et en italien, NetSupport Protect est la solution parfaite pour la protection de votre investissement technologique.

## FONCTIONS:

**Protéger les fichiers et les dossiers**

**Empêcher la suppression et la modification des noms**

**Cacher les fichiers et les dossiers**

**Limiter les modifications apportées au bureau**

**Protéger les paramètres du système et le système d'exploitation**

**Verrouiller les panneaux de configuration et les outils**

**Verrouiller les applications définies**

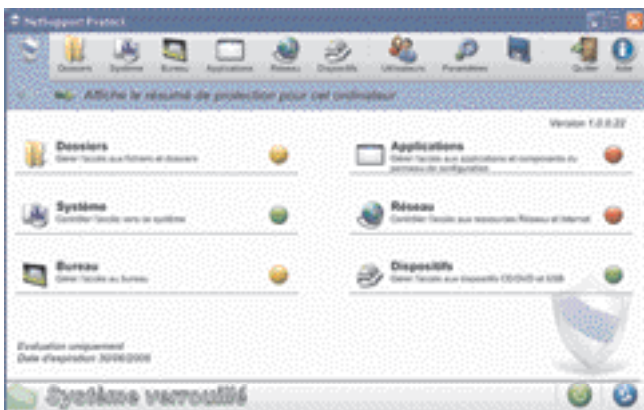
**Contrôler l'accès au réseau**

**Empêcher la création de fichier par type**

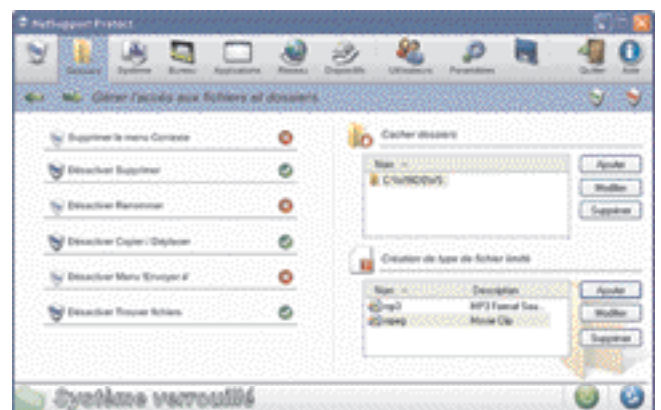
**Contrôler l'accès aux dispositifs USB**

**Contrôler l'accès aux CDRW / DVD**

**Contrôler les téléchargements sur Internet**



Des indicateurs de sécurité clairs et précis sont en place.



Protégez les fichiers sur vos systèmes et cachez le contenu du système.

## Empêcher

Les enseignants doivent gérer les étudiants qui utilisent les ordinateurs en laboratoire ou dans une classe et s'assurer qu'ils apprennent ou réalisent les tâches qui leur ont été données. Les enfants veulent apprendre, et bien souvent l'apprentissage se fait par l'expérience. Les ordinateurs de laboratoire peuvent être utilisés jusqu'à quatre à cinq fois par jour par différentes classes, et ils ne peuvent pas supporter trop d'expériences pratiques.

## Protéger

Un réseau d'entreprise est sûr dans la mesure où la sécurité en place est efficace. Pourquoi subir les temps d'arrêt à cause de systèmes qui doivent être restaurés ou ré-imaginés alors que NetSupport Protect peut éviter ce problème? Contrôlez le contenu d'un téléchargement, permettez aux utilisateurs de copier les fichiers de travail d'un memory stick ou CDR, mais bloquez les applications potentiellement dangereuses.

## Préserver

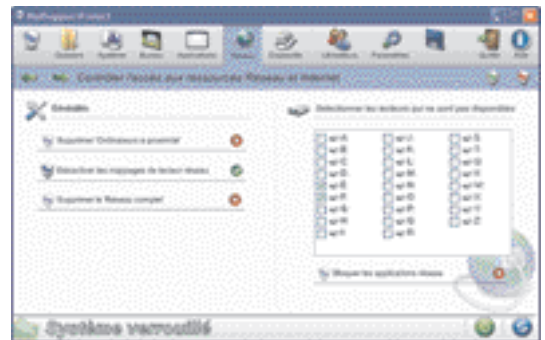
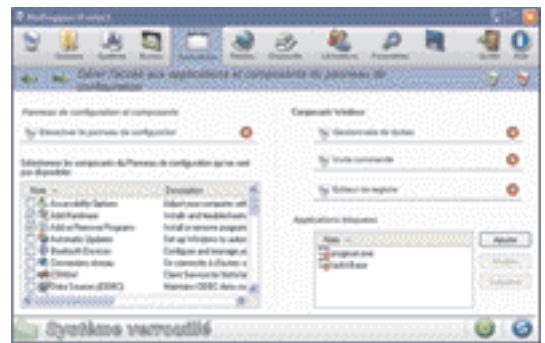
Les ordinateurs dans les espaces de travail publics, les cafés Internet, les salons professionnels ou les centres d'appel où de nombreux utilisateurs ont accès à un seul PC, nécessitent une sécurité supplémentaire pour protéger le système d'exploitation. Les ordinateurs portables, emmenés loin du bureau, doivent être protégés, pour éviter que le nouveau contenu ne passe à nouveau sur le réseau à chaque fois que l'utilisateur retourne au bureau.

Parmi les principales fonctionnalités de NetSupport Protect figurent les mesures suivantes:

- Empêcher la copie, la suppression et la modification des fichiers et des dossiers.
- Masquer les dossiers et limiter la création de types de dossier définis.
- Limiter les modifications apportées au bureau, à la barre de tâches et aux paramètres du système.
- Limiter la fermeture du système, la déconnexion et les modifications de mot de passe.
- Protéger le système d'exploitation et la configuration de l'ordinateur.
- Verrouiller les panneaux de configuration, le gestionnaire de tâches, la base de registre.
- Empêcher l'exécution d'applications définies par l'utilisateur.
- Limiter les lecteurs en réseau disponibles, les mappages de lecteur et le voisinage réseau.
- Empêcher l'accès aux outils système Windows.
- Empêcher l'exécution des navigateurs Internet.
- Limiter les modifications apportées aux imprimantes système.
- Contrôler l'accès aux lecteurs CD/DVD et à l'USB.
- Désactiver les dispositifs USB, autoriser la lecture uniquement ou empêcher le lancement d'une application.
- Empêcher les utilisateurs d'installer un logiciel non autorisé.
- Appliquer des politiques à tous les utilisateurs ou exclure des comptes déterminés.
- Partager les configurations de sécurité sur le réseau.

Produit conçu par les concepteurs de NetSupport School, leader du marché des logiciels de formation et de surveillance. La technologie NetSupport comprend plus de 5,000,000 systèmes installés dans le monde entier.

Téléchargez dès aujourd'hui une version d'essai et découvrez la simplicité avec laquelle vous pouvez protéger vos ordinateurs.



## Rétablissement en un clic

NetSupport Protect comprend désormais en standard une technologie intégrée de protection de disque dur et de retour en arrière. Outre les fonctionnalités existantes qui protègent les utilisateurs en verrouillant la configuration du bureau, le produit protège désormais aussi votre système d'exploitation et les fichiers connexes contre les suppressions accidentelles ou malicieuses, et fournit un mécanisme de rétablissement automatique sur redémarrage.

Lorsque la nouvelle fonction de rétablissement du disque dur est activée, tous les fichiers et dossiers système sont surveillés de manière continue. Lorsqu'une situation le demande, le système est rétabli à un point antérieur dans le temps, rapidement et de manière transparente. La fonctionnalité de rétablissement de NetSupport Protect vous permet également de préciser les dossiers qui sont exclus de la surveillance et, en tant que tels, toujours préservés. Qu'il s'agisse d'une panne logicielle totale exigeant un rétablissement complet, ou qu'il s'agisse de fichiers spécifiques, la nouvelle fonction de rétablissement offre une souplesse totale. Inutile de dire que les administrateurs de système peuvent également installer, gérer et exécuter le logiciel de rétablissement à distance.

Contrairement aux autres systèmes de protection de disque dur, NetSupport Protect surveille le disque et ses changements au lieu de se contenter de prendre un cliché complet du système au départ. Cette méthode aboutit à la création et au rétablissement quasi-instantanés d'une image.

NetSupport Protect offre désormais deux fois le niveau de sécurité et protection du bureau, c'est-à-dire verrouillage du bureau plus protection et rétablissement du disque dur, en un seul logiciel convivial.

### Synthèse des principales fonctionnalités:

- Rétablit immédiatement votre disque dur à un point antérieur dans le temps.
- Vous pouvez vous-même rétablir votre système après un incident.
- Aide les utilisateurs à rester productifs, même si le système d'exploitation ne démarre pas.
- Sauve et rétablit les fichiers ou dossiers perdus ou endommagés ainsi que les programmes corrompus.
- Fonctionne avec vos produits de sécurité existants (antivirus, etc.) Fournit une plateforme d'essais sécurisée.
- Limite l'exécution des applications définies par l'utilisateur.
- Utilise un minimum de ressources et d'espace disque dur.
- Facile à installer et à gérer de manière centralisée.

### Avantages:

- Permet de gagner d'innombrables heures d'appels inutiles aux services d'assistance.
- Fonctionne considérablement plus rapidement que les autres produits de re-imaging/rétablissement.
- Fait gagner du temps aux enseignants en éliminant toute activité irréfléchie ou malicieuse.
- Économise un espace disque dur précieux lorsque des images doivent être stockées.
- Réduit ou élimine les interventions techniques pour les problèmes de système d'exploitation ou de logiciel.
- Donne aux PC de tous les utilisateurs le même aspect et le même comportement.
- Il suffit de redémarrer et de rétablir.

**NetSupport**

info@netsupportsoftware.com  
sales@netsupportsoftware.com

www.netsupportsoftware.com

Partenaire agréé: